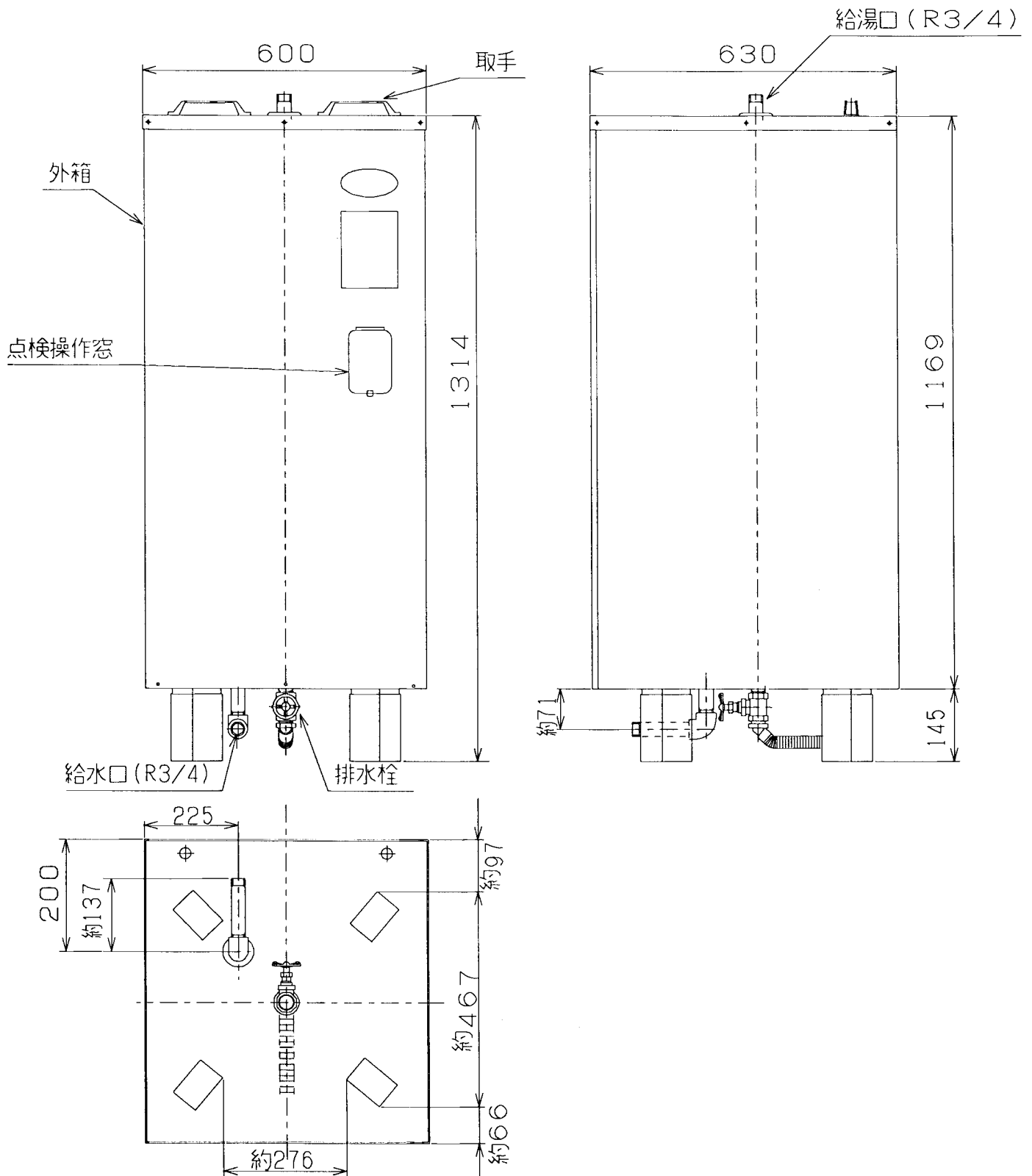


200Lパワーアップタイプ 仕様書

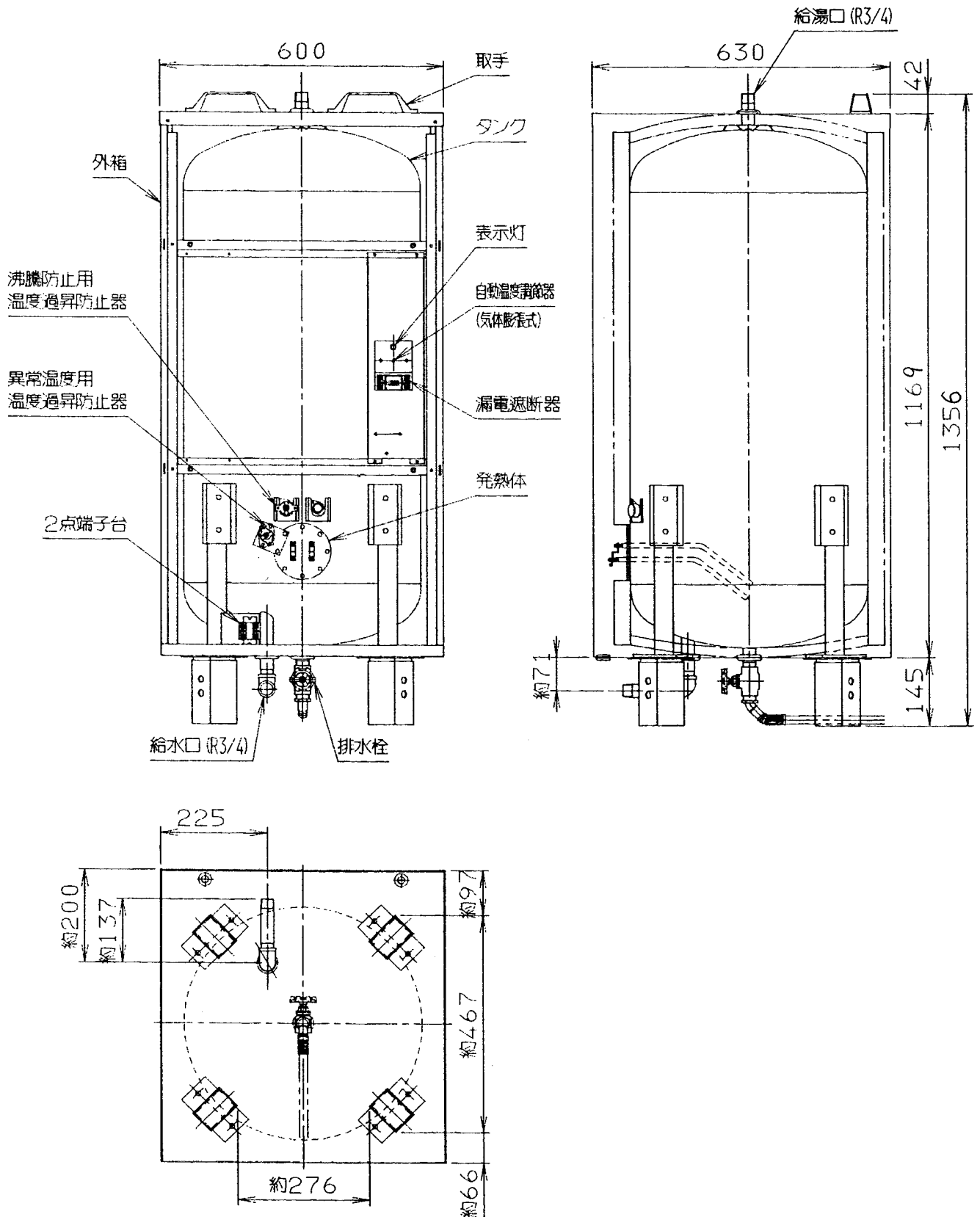
項 目		仕 様
形 式		CS-201MPA
タンク容量		200L
定格電圧		単相200V
定格消費電力		4.4kW
沸き上がり湯温		約55℃～85℃(温度可変式)
外形寸法	高 さ	約1314mm
	幅 ・ 奥 行	600×630mm
製品質量	本 体	48kg
	満 水 時	248kg
主要部品	タンク	ステンレス鋼板(NSS444N)
	外 装 材	カラー鋼板(CGCC Z25)
	保 温 材	ハイ・アール(高断熱住宅用断熱材)
	自動温度調節器	気体膨張式(温度可変式)
	温度過昇防止器	手動復帰バイメタル式(沸騰防止用・空焼防止用)
	表 示 灯	ネオンランプ
	発 熱 体	リン脱酸銅管(ニッケルメッキ)
	接 地	接地端子付
	給水・給湯接続口	R3/4(20A)
型式認可番号		81-23257
日水協認証登録番号		A-206
カ ラ ー 色		色番号 L289
付 属 部 品		給湯側逃し弁・排水栓・チーズ(3/4)

200L電気温水器 スタンダード・パワーアップ型

外形図



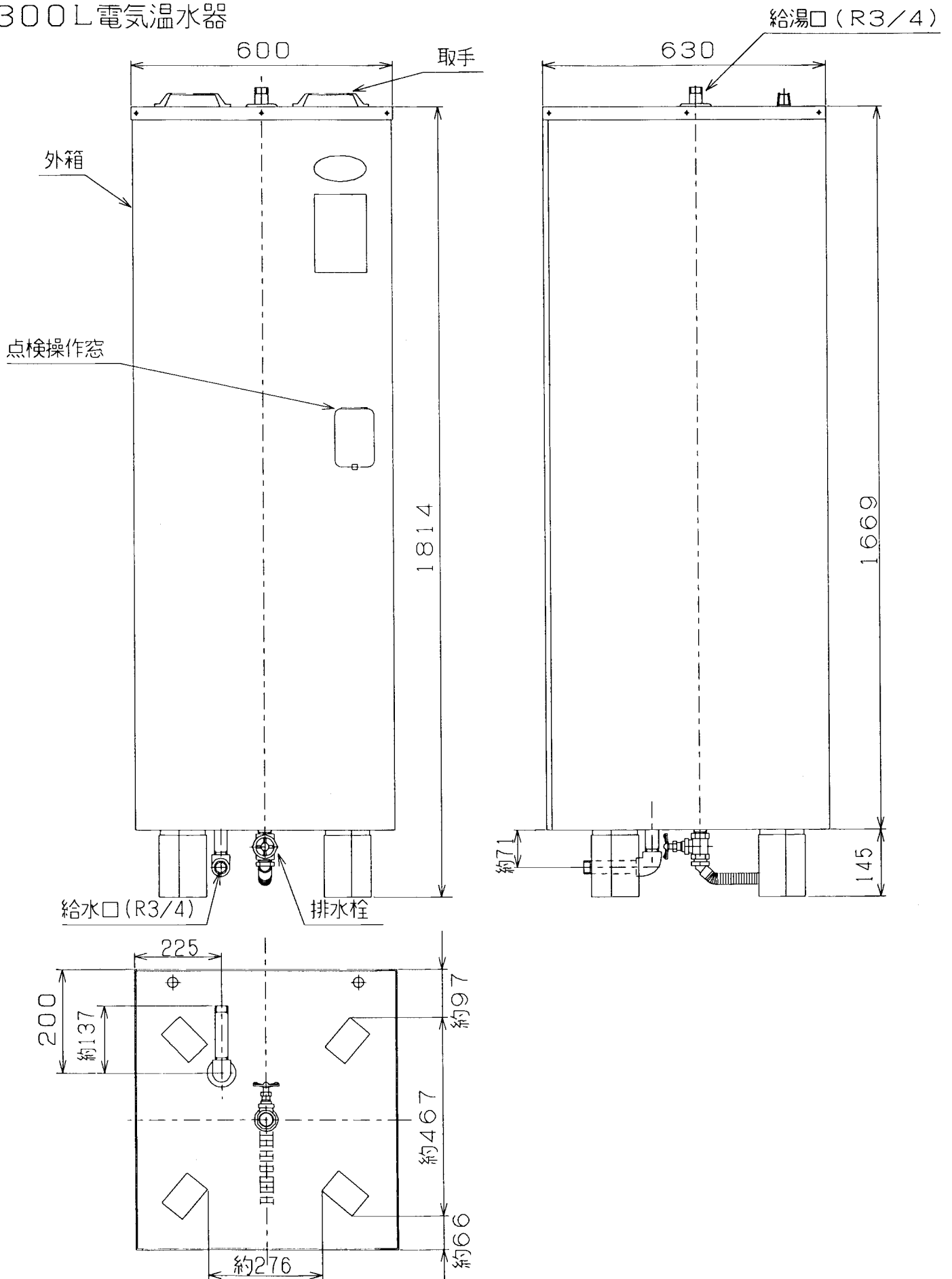
200L電気温水器 スタンダード・パワーアップ型 (CS-201MFA, CS-201MPA) 構造図



300Lパワーアップタイプ 仕様書

項 目		仕 様
形 式		CS-301MPA
タンク容量		300L
定格電圧		単相200V
定格消費電力		5.4kW
沸き上がり湯温		約55℃～85℃(温度可変式)
外形寸法	高 さ	約1814mm
	幅 ・ 奥 行	600×630mm
製品質量	本 体	59kg
	満 水 時	359kg
主要部品	タ ン ク	ステンレス鋼板(NSS444N)
	外 装 材	カラー鋼板(CGCC Z25)
	保 温 材	ハイ・アール(高断熱住宅用断熱材)
	自動温度調節器	気体膨張式(温度可変式)
	温度過昇防止器	手動復帰バイメタル式(沸騰防止用・空焼防止用)
	表 示 灯	ネオンランプ
	発 熱 体	リン脱酸銅管(ニッケルメッキ)
	接 地	接地端子付
	給水・給湯接続口	R3/4(20A)
型式認可番号		81-23258
日水協認証登録番号		A-206
カ ラ ー 色		色番号 L289
付 属 部 品		給湯側逃し弁・排水栓・チーズ(3/4)

300L電気温水器



300L電気温水器 スタンダード・パワーアップ型 (CS-301MFA, CS-301MPA) 構造図

