

注意

- 使用不可例
- ↓ 荷重方向 ↓ 製品に出る方向

取付状態の注意事項

- 製品の性格上一般鋼材等へはさみ込む製品です。よって、荷重方向により、製品がはさまれ鋼材から逃げようとする取付使用不可例(参照)等には、使用しないでください。
- 一般鋼材をはさむ固定ボルトの締め付けトルクは、75kg・cm前後を目安にしてください。
- 固定ボルトは一般鋼材に対し垂直面に固定してください。

リングキャッチ

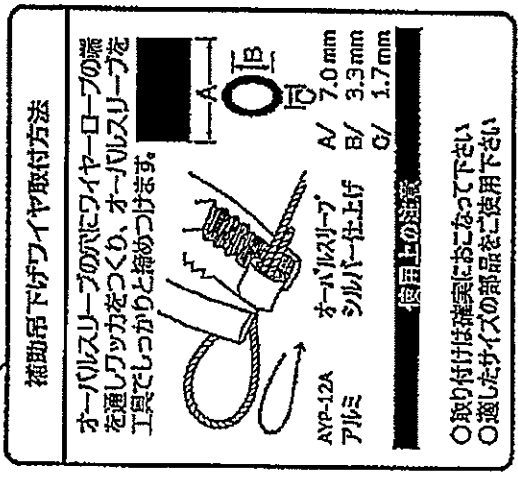
型式	A	B	D	使用荷重
JSJ 1040	11mm	4.5mm	4mm	50kg

使用に関するご注意

吊り金具はLED器具の2箇所に、リングキャッチを取り付けていますので、設置の際は必ずナットを球面に締め付けてください。

仕様

型式: LED-1W-1
設置高さ: 5~7m
リフレクター: 白色ホリカ+ホネット
型式: LED-2W-1
設置高さ: 7~12m
リフレクター: 白色ホリカ+白色ホリカ (2段仕様)
型式: LED-2S-1
設置高さ: 7~12m
リフレクター: 白色ホリカ+銀蒸着ホリカ (2段仕様)



安全に関するご注意

1. 一般屋内用器具です。
屋外、水気・高湿度、塩害のある場所、腐食性ガス、油煙が発生する場所、プールでは使用しないでください。
絶縁不良による感電や火災、落下の原因となります。
2. 器具の取り付けは、器具の質量に十分耐える構造躯体に、取付ボルトがゆるまないように、確実に固定してください。取付不備は落下の原因となります。
3. 本器具は周囲温度が-10~50℃で使用するよう設計してあります。
夏季など一時的であれば、60℃以下の場所で使用することは可能です。
適合以外の直流電源装置を組み合わせて使用しないでください。火災、感電、故障の原因となります。
4. 電源線は確実に接続してください。接続が不完全な場合、火災、感電の原因となります。
5. 点灯中や消灯直後は、高温のため器具に触れないでください。やけどの原因となります。
6. 点灯時および点灯中はLEDを直視しないでください。目を痛める原因となります。
7. 商用電源、適合外電源装置を接続しないでください。火災、感電の原因となります。

使用に関するご注意

1. 衝撃の加わるおそれのある場所では、器具全体をガード等で保護してください。
2. 温泉地など、硫黄成分を含む腐食性ガスが発生する場所での使用はお避けください。
光学特性に不具合や不点灯が発生することがあります。
3. 器具と被照射面の距離は1m以上離してください。被照射物の変色、変形の原因となります。
4. LEDにはバラツキがあるため、器具内の個々のLEDや同一形名の器具でも、発光色、明るさが異なる場合があります。予めご了承ください。
5. 適合直流電源装置の接続は、極性(+)を絶対に間違えないでください。故障の原因となります。

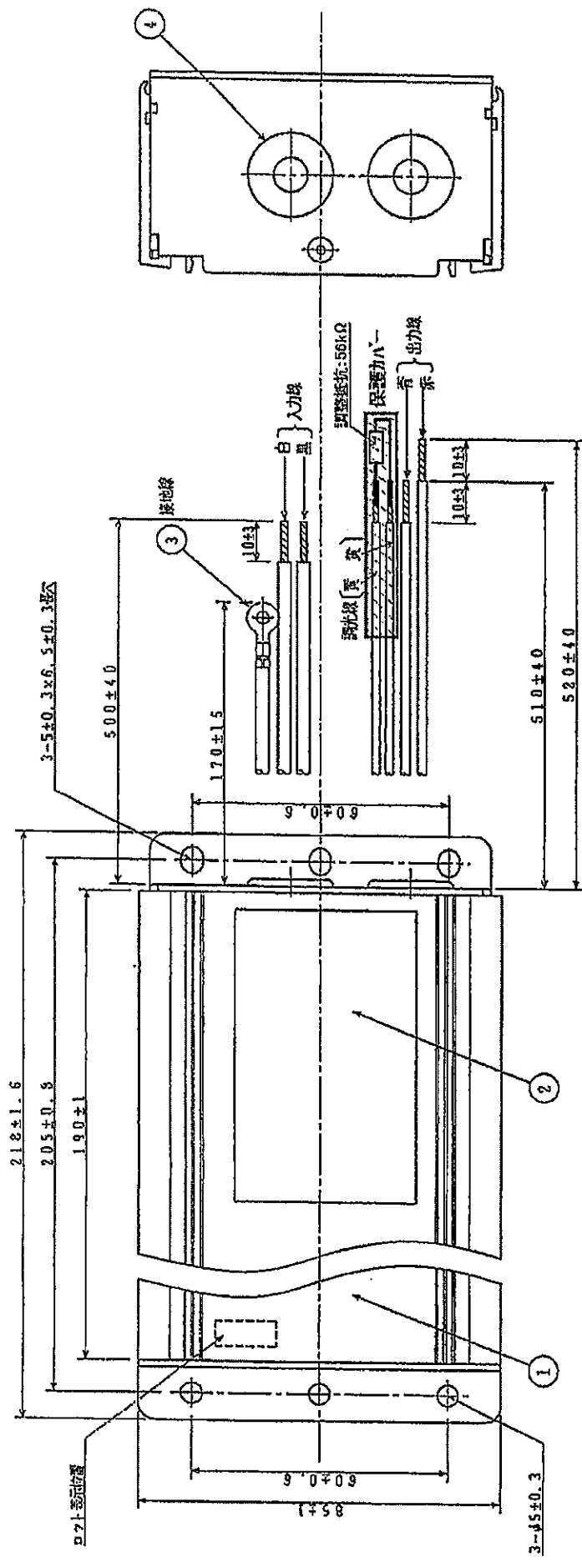
部番	部品名	数量	備考
①	本体	1	アルミヒートシンク
②	LEDモジュール	4	
③	リフレクター	4	
④	吊り環	1	
⑤	ロングアイボルト	2	補助吊下げ固定ボルト
⑥	吊り金具	1	予備品: 吊下げ用金具
⑦	リングキャッチ	2	予備品: 吊り金具および本体の着脱器
⑧	スチールチェーン	1式	予備品: 吊下げ用チェーン(約0.25m)
⑨	ワイヤーロープ	1式	予備品: 補助吊下げ用ワイヤ(2m)
⑩	絶縁被覆付圧着スリーブ	1式	予備品: LED配線接続ピン(4個)

尺度: 三角法指図番号 UEK684

承認	確認	作成	名称
相木	水澤	堀	高天井LED照明器具
			LED照明器具
			取扱説明書
			DS021804 -01
			SHNo 010

中国電機製造株式会社

1 2 3 4 5 6 7 8 9 10 11 12 13 14 15 16 17 18 19 20 21 22 23 24 25 26 27 28 29 30 31 32 33 34 35 36 37 38



出力線

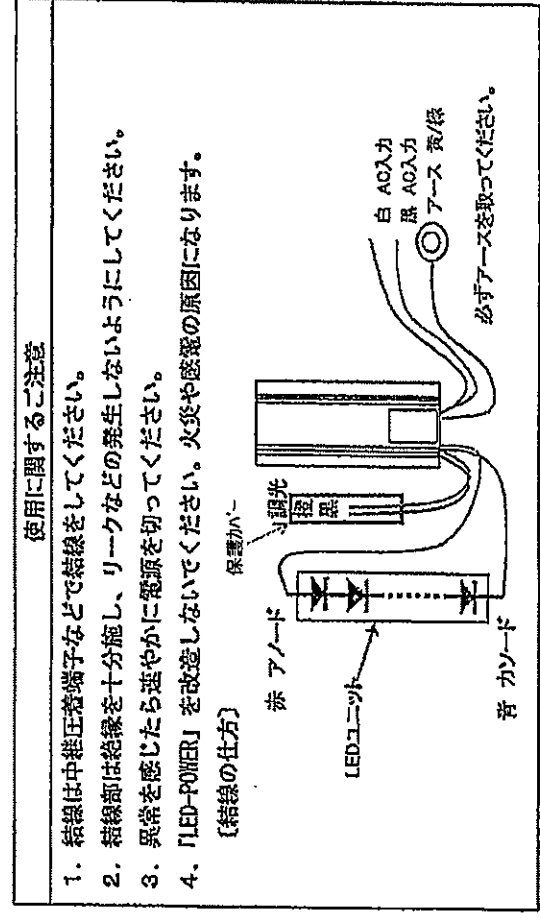
区分	色	入・出力	規格
入力線	L	黒	HK1VL-2534
	N	白	HK1VL-2534
接地線	緑/黄	緑	UL1015 ANGLIS
出力線	ⓐ	赤	UL1007 ANGLIS
	ⓑ	青	UL1007 ANGLIS
調光線	黄・黒	黄	UL1007 ANGLIS

番号	図名	材料	寸法	数量	単位	備考
①	ケース	AI		1	7mm×11mm	
②	基板			1		
③	印刷基板		44.5mm	1	SRASJT-1	R村松電子 他
④	プロット			2		

AC/DCコンバータ CONVERTER

⚠ 安全に関するご注意

- LED専用の定電流電源です。LED以外の負荷にはご使用にならないでください。感電や火災の原因になります。
- ケースの開口部から雨滴や結露の水が入り込む方向に設置しないでください。
- 負荷のLEDを確実に結線して電源を入れてください。また間違えて電源を先に入れた場合は必ず5分以上電源をOFFしてからLEDを結線してください。電源内部の電解コンデンサに充電された電荷でLEDに大電流が流れ、LEDを壊す場合があります。
- 「LED-POWER」は二次側あるいは一次側での調光や点滅をしないでください。
- 電源電圧が急に変動する場所での使用は避けてください。照明器具の照度が変動する場合があります。
- LED出力の+赤の線と他の線とをショートしないでください。内部に電荷が溜まっていた場合、故障する場合があります。特に+赤の線と調光入力 橙の線は、電源内部に電荷が溜まっていた場合ショートすると確実に故障します。



尺度 : 三角法指図番号 UEK684

承認	確認	作成	名称
	相木	水津	高天井LED照明器具
		堀	LED定電流電源装置 取扱説明書
			DS021804 -01
			SH.No 011

中国電機製造株式会社